



BRIAN JAMES TRAILERS

» Connected to you

CARGO TIPPER2
PARIM VALIK TEADLIKULE KASUTAJALE

EESTI

CARGO TIPPER 2



CARGO TIPPER2 TÄIUSLIK TASAKAAL

5 AASTANE
ŠASSII
GARANTII

Brian James Trailers tõi **Tipper** haagiste esimese põlvkonna enda tooteseeriasse 2009. aastal, olles seljatanud unikaalsete lahenduste abil paljud pikaajalised konstruktsiooniprobleemid.

Tipper2 pidi samaaegselt olema märkimisväärselt robustne ning tulema toime tõsiste koormate vedamise ja mahakallutamise. See pidi olema piisavalt kõrge ligipääsu tagamiseks töökohale ja materjali tõhusaks mahakallutamiseks, omades samaaegselt mugavaks pukseerimiseks ja laadimiseks võimalikult madalat raskuskeset. Tunneme, et oleme suutnud rakendada edukalt praktiliselt 40 aasta pikkust kogemust unikaalsete ja edukate lahenduste leidmisel neile väljakutsetele.

Oodake parimat. **Tipper2** just seda pakubki.



CARGO TIPPER 2

CARGO TIPPER2

Täiuslik tasakaal

Meie eesmärk oli lihtne. Luua vastupidavam ja turvalisem **Tipper** haagis, mille juures on kaalu vähendamiseks ja tööstandardite täiustamiseks kasutatud juhtivaid tehnoloogiaid. **CarGO Tipper2** on selles osas igati õnnestunud.

Ükski teine sama valdkonna haagis ei suuda pakkuda konkurentsi **Tipper2**-e unikaalsele väärtuse, funktsionaalsuse ja kvaliteedi kombinatsioonile. Konkurentsitud turvamehhanismid, näiteks platvormi allalaskmisel kostuv helisignaal, pakuvad koheselt huvi igale ohutusest ja tervishoiust hoolivale operaatorile. 270° kraadi ulatuses liikuvate hingedega ukсед ja järsk kaldenurk võimaldavad laadida probleemideta maha ka raskeid või suuri koormaid, hoides samaaegselt operaatoripoolse riski minimaalsena.

Mahukas haagis ei tähenda tingimata rasket haagist. Meie insenerid on kvaliteetse terase ja alumiiniumi abil suutnud teha **CarGO Tipper** šassi veelgi tugevamaks ja kergemaks, mis tähendab, et uus **CarGO Tipper2** hiilgab veelgi suurema kandevõime ja tõhususega.

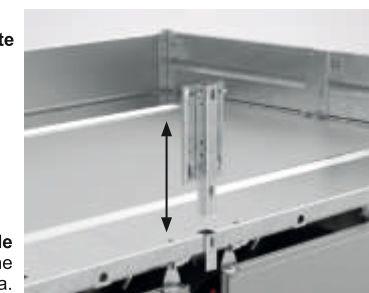


● Uue ehitusega platvorm, mille nõrkades kohtades puuduvad kinnitused ning mis teeb kallutamise, puhastamise ja kühveldamise veelgi lihtsamaks.

● Pinnaga ühetasa sise-paigaldised, tänu millele materjalid ei jää kallutamisel kinni või avastesse pidama.



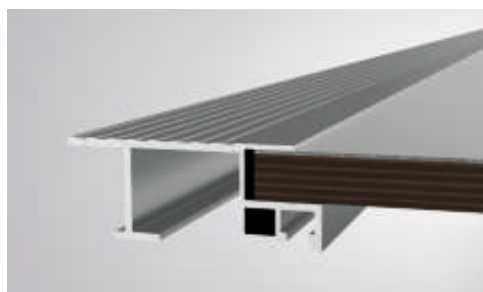
● Küljel paiknevate hingedega kaheks käiv tagaportel. Uus hingede ja sulguri süsteem võimaldab tagaportet hõlpsalt ja tõrgeteta avada-sulgeda.



● Külje- ja nurgatalade paigaldamine ja eemaldamine toimub sekunditega.



● Tugev, vastupidav ja mittehaakuv **platvormi** pind on kombineeritud pea 60-kraadise kallutamisnurgaga, mis tähendab, et materjalid libisevad sujuvalt välja.



● Tugevdatud, fenoolvaiguga liimitud vineerist ja teraskattega platvorm

Uus alumiiniumist presstoodete valmistamise meetod on lahendanud vastupidava platvormi šassiiga ühendamise probleemi. Sidudes omavahel 18mm-se tööstusliku kvaliteediga, fenooliga liimitud vineeri ja 2mm-se terasest kattekihi on tulemuseks ülitugev ja vastupidav koormaplatvorm, mis lihtsustab lisaks koorma mahakallutamist.



● Vastupidavad allalastavad küljed 2mm-st terasest silmapaistva kollase värvitööga küljed lisavad nähtavust ja muudavad haagise turvalisemaks. Esiporte on täielikult eemaldatav.

- **Integreeritud sisemised kinnituspunktid** pakuvad märkimisväärseid eeliseid kõikidele masinate transportiga tegelevatele operaatoritele. Kinnituspunktid kuuluvad standardvarustusse. Koorma kaotamine takistab vedruerasest konks.



ROHKELT
KINNITUSPUNKTE

- **Tugipost** hooldus- ja remonditöödeks

- **Kõiehaagid ja -aasad** mõlemal küljel, platvormi all.



- **Uued tagatuled CarGO Connect** valgustussüsteemiga.

- **Täiendatav täis-LED valgustusele** Pirnidega tagatuled asendatakse LED-tehnoloogiaga. Üliere ja äärmiselt vastupidav lahendus.

- **Integreeritud veoepa lukustus**



- **Hoiukast** sobib ideaalselt juhtseadme, käivituskaablite ja rihmade hoidmiseks.



- Haagise tagaosa põhja külge paigaldatud **varuratta** vabastamine on võimalik koormat kallutamata.

- **Automaatselt tagasi liikuv vastupidav tugiratas**
Optimaalne tagasi liikuva tugiratta kõrgus maapinnast aitab vältida selle kahjustumist. Võimas tõstemehhanism.



CARGO TIPPER 2

LISAVALIKUD

Kallutage tasakaal enda kasuks

Kui seda veel pole, saame selle paigaldada. Kõik vajalik optimaalseks kasutamiseks.

Seadsime endile tõhusaima Tipper haagise ehitamisel eesmärgiks luua täielikult toimiva komplekti, mis võimaldaks CarGO Tipper2 potentsiaali maksimaalset optimeerimist.

Lõime valiku lisaseadmeid, mida on kirjeldatud järgmistel lehekülgedel.

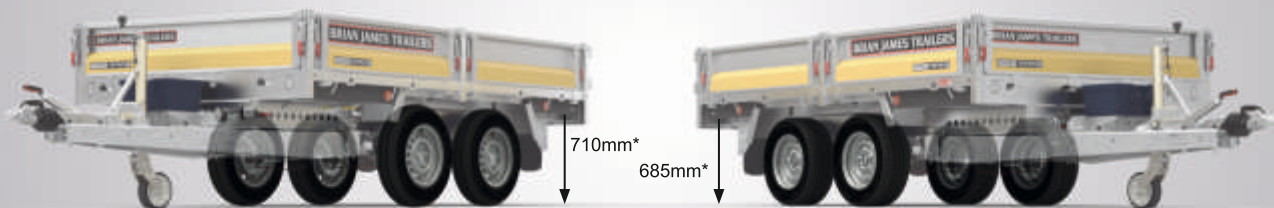
○ **Külgede lisa-kõrgendused**
võimaldavad transportida ka suuremaid koormaid. Kerged ja vastupidavad külgpaneelid on koos kiirvabastusega kinnituspostidega individuaalselt eemaldatavad. See funktsioon teeb Tipper2 haagise lihtsalt muudetavaks.



○ **CarGO Connect laadimisrambid**
Haagis on standardina varustatud rambihoidikuga.

Valik:
1,8-meetrised rambid üldisteks laadimistödeks
või
2,3-meetrised rambid madalaima võimaliku laadimisnurga tagamiseks

○ **Tagumised allalükatavad seisutoed**
on abiks laadimisel.



13" veljed

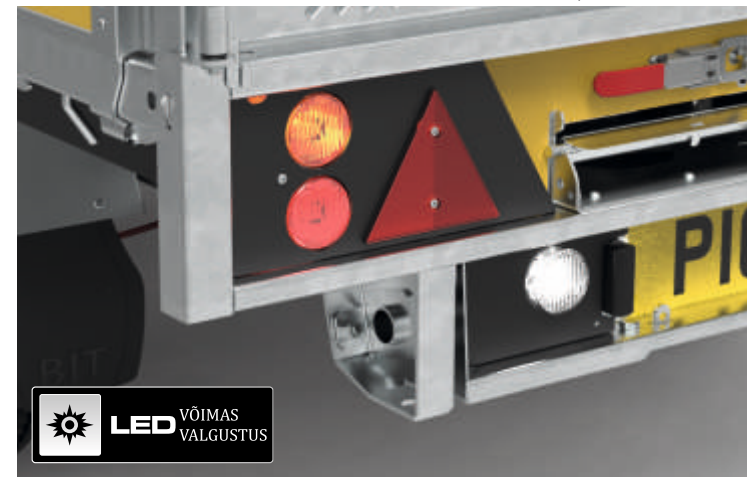
12" veljed

*Koormamata platvormi kõrgus

○ Võimalik on valida 12" (3500 kg) ja 13" (2700 kg) velgede / rehvide vahel

Väiksema mahutavusega haagiseid on võimalik täiendada 12" Heavy Duty velgede / rehvidega, mis langetavad platvormi 25 mm võrra.

○ Täiendatav täis-LED valgustusele
Pirnidega tagatuled asendatakse LED-tehnoloogiaga. Üliere ja äärmiselt vastupidav lahendus.



○ Redeliraamile on võimalik mugavalt paigutada reedeid ja platvormist pikemaid materjale.



○ Elektriline vints lisavalikuna, juhrullikutega.

CARGO TIPPER 2

CARGO TIPPER2 VARUSTUS IGAKS OLUKORRAKS

○ Redeliraamile on võimalik mugavalt paigutada reedeid ja platvormist pikemaid materjale.

○ Elektriline vints, juhtrullikutega.

● Haagiseplatvormiga on integreeritud pinnaga ühetasa kinnituspunktid.

● Tugipost hooldus- ja remonditöödeks

● Elektrohüdraulilist talitlust saab juhtida kaugjuhtimispuldil abil, millel on magnetiline juhtmega paigaldatud lüliti. Haagise esiotsas olev hoiukast on turvaline koht juhtseadme ja vajalike kaablite hoiustamiseks.

● Integreeritud veopea lukustus

○ Tagumised allalükatavad seisutoed on abiks laadimisel.

○ Kõrged lisaküljed võimaldavad transportida ka suuremaid koormaid.

● Vastupidavad alla-
lastavad küljed
2mm-st terasest silmapaistva kollase värvitööga küljed lisavad nähtavust ja muudavad haagise turvalisemaks. Esiporte on täielikult eemaldatud.

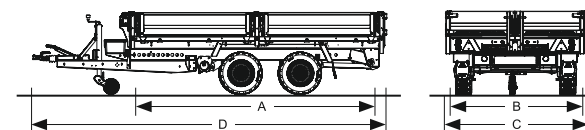
● Kõiehaagid ja -aasad mõlemal küljel platvormi all

Kolmeteljelised mudelid on populaarne valik nende puhul, kes hindavad täiendavat stabiilsust ja väiksemat survet teljele.

TEHNILINE INFO

STANDARDVARUSTUS					
KOORMAPLATVORMI PIKKUS m A	2.70	3.10	3.60		
VÖIMEKUS					
Kogukaal kg	2,700	2,700	3,500	3,500	3,500
Kandevõime kg	1,970	1,920	2,570	2,520	2,480
Haagise tühimass kg	730	780	930	980	1,020
VÖIMEKUS					
Siselaius m B	1.60	1.60	1.60	1.84	1.84
Haagise üldlaius m C	1.71	1.71	1.71	1.95	1.95
Haagise üldpikkus m D	4.12	4.52	4.52	5.02	5.02
Laadimiskõrgus m	**0.71	**0.71	0.685	0.685	0.685
Haakekonksu kõrgus (koormatuna, haakekuuli keskpunktist) m	**0.44	**0.44	0.415	0.415	0.415
VEERMIK					
Teljed	2	2	2	2	3
Rataste / Rehvide suurus	13" (165 C)	13" (165 C)	12" (195/60)	12" (195/60)	12" (195/60)
Varuratas	●	●	●	●	●
HÜDRAULIKA					
Hüdrosilindrid	1	1	1	1	1
12v elektriline hüdropump	●	●	●	●	●
TOOTED					
Tootekood	525-1111	525-2111	525-2121	525-3221	525-3222
LISAVARUSTUS					
RATTAD					
Uuendus 165R13 rehvidelt 195/60R12 HD rehvidele. Ainult 2700 kg kogukaaluga mudelid.	○	○			-
PLATVORM					
Teraskatttega vineerist platvorm, fikseeritud ja paigaldatud kinnitusteta HD ekstrusioontehnoloogia abil	●	●			●
TAGANTLAADIMINE					
Hea haarduvusega perforereeritud rambid 1,80 m	○	○			○
Hea haarduvusega perforereeritud rambid 2,35 m	○	○			○
Allalükatavad tagumised tugipostid	○	○			○
ALLALASTAVAD KÜLJED					
Terasest allalastavad 0,30 m küljed ja külgedele paigutatud hingedega tagaüksed	●	●			●
KÜLJED					
Lisaküljed, 0,74 m lisaküljed (eemaldatavad). Lisakülje alumine pool on täispaneel, ülemine pool perforereeritud võre.	○	○			○
Redeliraam – sobib lisakülgedeta haagistele	○	○			○
Redeliraam – sobib lisakülgedega haagistele	○	○			○
VALGUSTUS					
LED-valgustus, tagumine täisvalgustus, universaalne	○	○			○
VINTS					
Elektriline vints, manuaalne	○	○			○
Aku, kaasaskantav, elektrilise vintsi jaoks	○	○			○
LAADIMINE, TELJED, RATTAD JA TURVALISUS					
Kinnituspunktid – kaetud (integreeritud)	8 punkti	8 punkti			8 punkti
Koormarihmad x 4 – 4000 DaN Heavy Duty	○	○			○
Wheels-Safety komplekt – momentvõti + digitaalne survemõõdik	○	○			○
Rehvirõhu jälgimissüsteem – TyrePal salongi paigaldatav süsteem väliste sensoritega	○	○			○
Valuterasest veopea integreeritud turvalukustusega	●	●			●
Datag turvasüsteem individuaalseks märgistamiseks	○	○			○
Jälitusseade, vargusvastane seade, SureTrack. Ööpäevaringne valve.	○	○			○
13 adapter, üleminek 7-13 adapter	○	○			○

● Standard ○ Lisavalik lisatasu eest.



CARGO TIPPER 2

KVALITEET

Brian James Trailers on tootnud maailmaklassi treilereid juba 1979. aastast. Brian James järelhaagise ostmisel võid olla kindel, et see on konstrueeritud ja ehitatud vastavalt kõrgeimatele olemasolevatele standarditele. Meie insenerid kombineerivad enda oskusi parimate materjalide ja meetoditega. Meie kerged kuid tugevad haagised on ohutud, tõhusad ja vastupidavad.

5-aastane šassii garantii

Antud Brian James haagisele kehtib edasikandmisele mitte kuuluv tootjapoolne garantii, mis katab šassiid 5 aasta jooksul selle esmakordse registreerimise kuupäevast.

Garanteerime, et normaalsete kasutustingimuste korral ning väljaspool õnnetuste või väärkasutamisega (see tähendab, et haagisega on sõidetud sobimatul pinnasel või ülekoormatuna) seotud asjaolusid ei toimu šassii amortiseerumist ega vähene selle ohutus ettenähtud otstarbe täitmisel.

Mistahes antud garantii alusel tehtavad remondi- või korrigeerimistööd tehakse Brian James Trailers kulul ning kas Brian James Trailers peamise edasimüüja juures või tehase peakorteris, mis asub Daventry's, Ühendkuningriigis ning seda Brian James Trailers Ltd. valikuvabadusel.

Brian James Trailers ei vastuta mistahes antud garantii alusel tehtavate nõuetega seotud kulutuste eest. See hõlmab ka mistahes järelhaagise remonditöökohta või remonditöökojast kliendi asukohta transportimisega ja puksiirteenuste kasutamisega seotud kulutusi.

5 5 AASTANE
ŠASSII
GARANTII

CARGO TIPPER2
MÕELDUD TEIE VAJADUSTE
TÄITMISEKS





BRIAN JAMES TRAILERS

» Connected to you

MÄRKUSED

Tehnilised üksikasjad võivad ette teavitamata muutuda. Illustratsioonidel ja fotodel võib olla kujutatud lisavarustust.

www.brianjames.co.uk

© BRIAN JAMES TRAILERS LIMITED.
Trükitud Ühendkuningriigis.

Edition CGTIP22018_Q1_1

Brian James Trailers Limited.
Sopwith Way, Drayton Fields Industrial Estate
Daventry, Northampton, NN11 8PB

T + 44 (0)1327 308 833

Brian James Trailers toodangu osas on võimalik võtta ühendust meie müügimeeskonnaga või ühega rahvusvahelisse edasimüüjate võrgustikku kuuluvatest edasimüüjatest.

Täiendavat infot leiate ka meie veebilehelt:

www.brianjames.co.uk

Edasimüüja info

Haagise Rent OÜ

Türi tn. 5, Tallinn

E-mail: tarmo@brianjamestrailers.ee

Tel.: +372 56 271 883

Veeb: www.brianjamestrailers.ee

